

愛の手で未来を築く PTA

～愛顔（えがお）あふれる子どもたちとともに～

愛媛県 PTA 連合会では、広報活動の一環として、カレンダー配布事業に取り組んでいます。このカレンダーでは、会員の皆様の「防災知識」向上のため、防災に関する様々な情報を紹介しています。また、「楽しい子育てキャンペーン」三行詩コンクールの優秀作品も掲載しています。この機会に、家族で「防災会議」を開いたり、我が家のルール等について話し合ったりしてみたいかでしょうか？

愛媛県 PTA 連合会では、毎月10日を「ありがとうの日」として、家族や先生・地域の方に「感謝する日」にしています。当連合会等の主な行事を知っていただくとともに、「ありがとうの日」が広く県下で周知されることを願っています。ぜひ、このカレンダーを家族みんながよく見る場所に掲示してください。



みきゃんも一緒に共同宣言

愛顔で使おう 愛媛のスマホ・ケータイ!

子どもたちは社会の宝です。その子どもたちが危険にさらされています。何があっても子どもたちの命と安全を守ることが私たちの使命です。「教育は家庭から」を合い言葉に、保護者としての責任を果たしましょう。

1. 子どもにスマホ・ケータイを持たせる際の**一番の責任は保護者にあります**。使用の利点・問題点をしっかり親子で確認しましょう。
2. 持たせる場合は家庭で話し合い、**必ずルールをつくりましょう**。
3. やって良いこと、いけないことは、スマホ・ケータイやネットだけでなく、**ふだんの生活から守らせましょう**。それぞれがモラルを高め、社会のルールを守りましょう。

スマートフォンや携帯電話は、学習、遊び、連絡、交流など、生活に必要不可欠なアイテムになりました。しかし、その危険性を理解していない子どもたちが事件に巻き込まれたり、軽い考えで書き込みをしたことにより、いじめの加害者になったりする事件が身近なものになっています。

私たち愛媛県 PTA 連合会は子どもたちの今と未来の生活を守るため、愛媛県教育委員会・愛媛県と協力して、子どもたちのスマートフォン・携帯電話の使用に関して「愛顔で使おう 愛媛のスマホ・ケータイ!」を宣言します。

愛媛県 PTA 連合会



考えよう 家族みんなで
スマホのルール

私たちは子供たちの情報モラル育成に取り組みます
愛媛県 PTA 連合会
愛媛県教育委員会
愛媛県 × 文部科学省



愛媛県のイメージアップキャラクター みきゃん

家庭や友達、みんながつくる
スマホ・ケータイの安全・安心

スリー

3 ステップ!

① ルールをつくる

- スマホ・ケータイの使い方について**家庭で話し合っ**てルールづくり
- LINE などの SNS では、**友達やグループ**でマナーを守るルールづくり

② ルールを守る

- スマホ・ケータイの使用は**時間を守って**（原則夜9時まで）
- **自分も他人も傷つけない**、人にやさしい使い方が大切
- フィルタリングサービスを**解除せず**、必ず利用

③ ルールを見直す

- ルールは**子どもの発達段階に応じて見直し**を
- ルールの見直しは、**家庭でしっかり話し合おう**
- ルールの3ステップ「**つくる、守る、見直す**」のサイクルが大切

「3ステップ」は、スマートフォン・携帯電話を誰もが気持ちよく使用し、子どもたちを守るために必要なものです。今後、保護者の皆さんがそれぞれの家庭や PTA でルールを決めるときに活用してください。

子どもたちには、お互いが気持ちよく、安全にスマートフォンや携帯電話を利用することができるよう、友達やグループでルールを話し合い、今と未来の安全・安心を自らの手でつくりたいよう働きかけましょう。

私たちは今回の提案を「3ステップ運動」として推進していきます。皆様のご理解・ご協力をお願いします。

■お問い合わせは

愛媛県 PTA 連合会 TEL 089-963-4237 FAX 089-963-4231
愛媛県教育委員会社会教育課 TEL 089-912-2930 FAX 089-912-2929

4 APRIL

令和2年 2020

SUN	MON	TUE	WED	THU	FRI	SAT
			1	2	3	4
5	6	7	8	9	10 ありがとうの日	11
12	13	14	15	16	17	18
19	20	21	22	23	24	25
26	27	28	29 昭和の日	30	※入学式 (児童生徒をまもり育てる日)	

5 MAY

令和2年 2020

SUN	MON	TUE	WED	THU	FRI	SAT
					1	2
3 憲法記念日	4 みどりの日	5 こどもの日	6 振替休日	7	8	9
10 ありがとうの日	11	12	13	14	15	16
17	18	19	20	21	22	23 定期総会
24	25	26	27	28	29	30
31						

入
選
作
品

<小学生の部>

やーめた
スマホ見ないで 顔見て話そ

新居浜市立宮西小学校 6年 丸山 愛菜

<中学生の部>

心が疲れているとき
「一人にして」と口で言い
「側にいて」と心が言う

西条市立西条東中学校 3年 宇佐 つぐむ

<大人の部>

いつかきっと笑って話せる日が来るさ
水害で気づいた 家族の絆

西条市立西条東中学校 久保 拓也



非常時の持ち出し品・備蓄品 チェックリスト

項目	品名	チェック
身に着けるもの	ヘルメットなど	
	革手袋 又は 軍手	
	マスク	
	厚底の靴	
明かり、情報収集	携帯電話	
	携帯電話用充電器	
	懐中電灯、予備用電池	
	携帯ラジオ	
緊急時に使用	笛 (ホイッスル)	
	ビニール袋、ポリ袋	
飲食料	応急医療品	
	携帯食 (ビスケットやカンパン等)	
自分と大切な 家族に必要なもの	水 500ml×1人	
	トイレトーパー	
	ティッシュペーパー、ウエットティッシュ	
	コンタクトレンズ、眼鏡、コンタクトレンズ洗浄剤、保存液	
	入れ歯、入れ歯用洗浄剤	
	日常服用している薬、お薬手帳	
	タオル、下着、靴下などの着替え、防寒着	
	使い捨てカイロ	
	雨具	
	ガーゼ、綿棒、マスク	
	歯磨きや洗顔のセット、ドライシャンプー	
	生理用品	
	家族分の保険証、メモカード	
	障がい者手帳、介護用品	
	小銭、現金	
あると便利なもの	LED ダイナモマルチラジオ	
	ヘッドライト	
	アルミ製ブランケットシート	
	簡易携帯トイレ	

項目	品名	チェック
小物類	缶切り、栓抜き、多目的ナイフ	
	筆記具、メモ帳	
	現金	
	ライター、マッチ	
非常食・日用品 1	ガムテープ	
	非常食	
	紙皿、紙コップ	
	スプーン、はし	
医療品・衛生用品・ 日用品 2	ラップ、アルミホイル	
	空の段ボール箱	
	洗面用品	
	応急医療品	
	着替え・大型タオル・スリッパ	
	トイレトーパー	
	毛布または寝袋・座布団	
	アイマスク・耳栓・補聴器・入れ歯用洗浄剤など	
	電池使用ランタン	
	携帯電話の充電器	
一定量を備蓄	食料 (7日～10日分程度)	
	飲料水 (1人1日3l×7日分×家族数)	
	生活用水 (お風呂にためる)	
	使い捨てカイロ	
	スリッパ	
	簡易トイレ又はポリ袋	
	レジ袋	
	高密度ポリエチレン、45リットルごみ袋	
	カセットコンロ・予備ボンベ	
	ほうき、ちり取り、軍手	
多目的・工具類・ 防災資材	ブルーシート	
	ウォータータンク、荷物運搬カート	
	緊急用工具類 (バール・スコップ・おのこぎり・ジャッキ・ハンマー・ロープ・ハンゴ等)	
	ヘッドバンド付きライト	
	消火器	
	発電機	
	燃料	
	ハンディろ過機 (水の清浄)	



6 JUNE

令和2年 2020

SUN	MON	TUE	WED	THU	FRI	SAT
	1	2	3	4	5	6
7	8	9	10	11	12	13
			ありがとうの日			
14	15	16	17	18	19	20
21	22	23	24	25	26	27
28	29	30				

7 JULY

令和2年 2020

SUN	MON	TUE	WED	THU	FRI	SAT
			1	2	3	4
5	6	7	8	9	10	11
	児童生徒を まもり育てる日				ありがとうの日	中央指導者 研修会
12	13	14	15	16	17	18
19	20	21	22	23	24	25
				海の日	スポーツの日	
26	27	28	29	30	31	

三
行
詩
入
選
作
品

<小学生の部>

私が笑うと父が笑う
父が笑うと母が笑う
笑いがたえない家族の輪

新居浜市立船木小学校 6年 高橋 理世

<中学生の部>

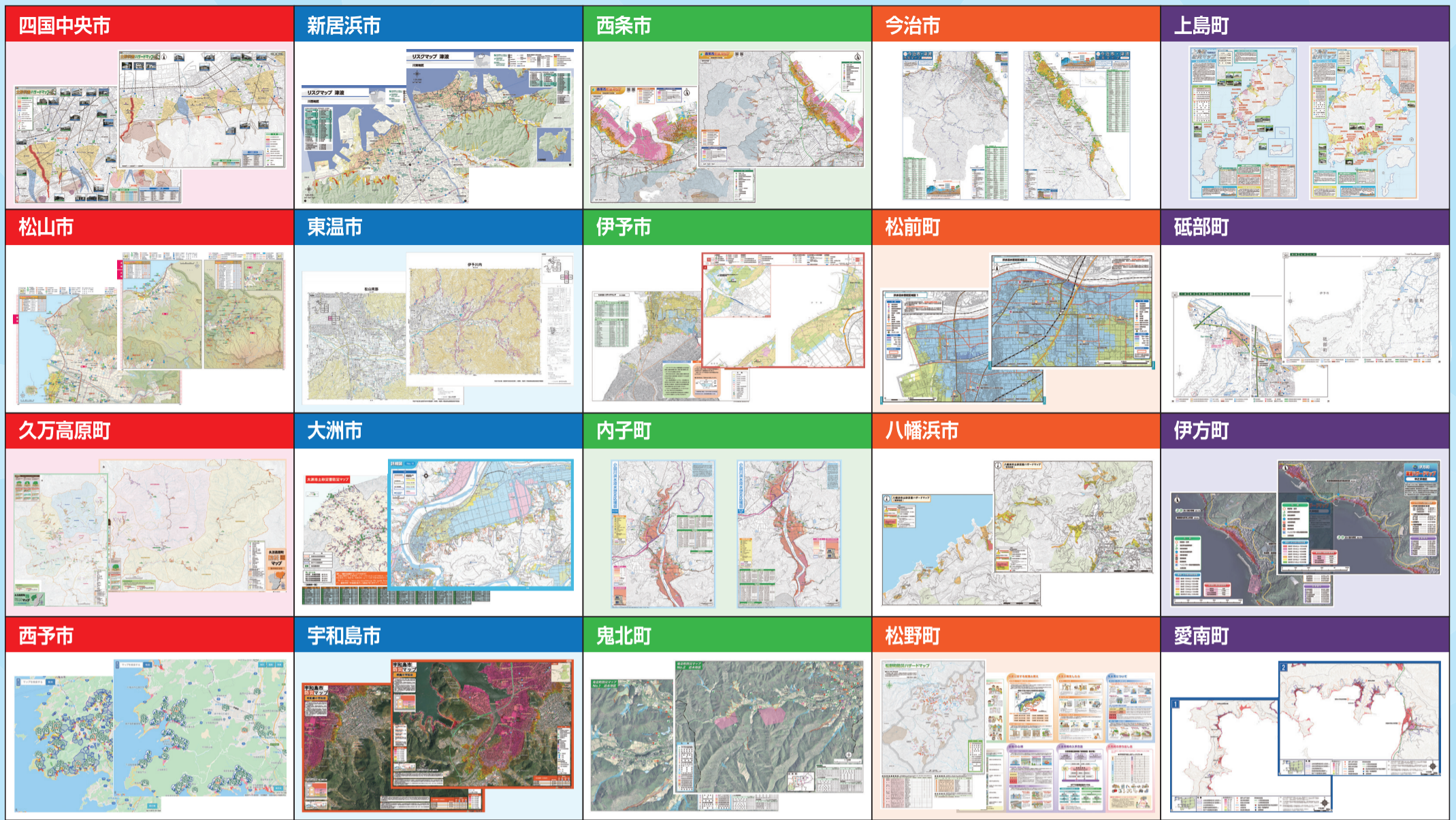
家族の足音 それだけで
誰が歩いているのか 私は分かる

東温市立川内中学校 3年 高橋 柚葉

<大人の部>

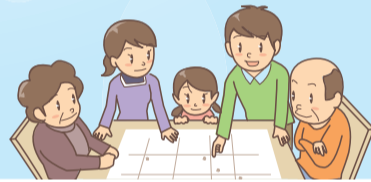
私の枕を母ちゃんのおいがするーと
うばい合う長男次男。
そのうち加齢臭と言われるんだろうな

西条市立小松中学校 土岐 真奈美



しっかり確認できていますか？各地域のハザードマップ

身の回りの災害リスクを知っておこう！
各自治体がハザードマップを作成しています。必ず確認しておきましょう！



愛媛県ハザードマップ

検索

8 AUGUST

令和2年 2020

SUN	MON	TUE	WED	THU	FRI	SAT
						1
2	3	4	5	6	7	8
9	10 ありがとうの日 山の日	11	12	13	14	15
16	17	18	19	20	21	22
23	24	25	26	27	28	29 愛顔でつなぐ "学校・家庭・地域"の集い (県生涯学習センター)
30	31					

9 SEPTEMBER

令和2年 2020

SUN	MON	TUE	WED	THU	FRI	SAT
		1	2	3	4	5
6	7	8	9	10 ありがとうの日	11	12
13	14	15	16	17	18	19
20	21 敬老の日	22 秋分の日	23	24	25	26
27	28	29	30			

<小学生の部>

家族みんなで「おやすみ」川の字2つ
ぎゅうぎゅうだけどぼくの幸せ時間

上島町立岩城小学校 4年 亀井 哲翔

<中学生の部>

妹よ。私が「分からない」と言う問題を
「見せてみな」と上から言うのはどうなんだ？

東温市立川内中学校 1年 香渡 優奈

<大人の部>

「靴そろえて！」あわててぬいだ靴
我が子になおされ、言葉なし

今治市立日高小学校 長野 香理

三
選
作
品

防災情報はいろいろあるけどいつ避難すればいいの？



逃げ遅れ
ゼロへ

防災情報の伝え方が5段階に！ **警戒レベル4**で全員避難！！

警戒レベル	住民がとるべき行動	避難情報	情報発信源
警戒レベル 5	すでに災害が発生している状況 命を守るための 最善の行動をとる	災害発生情報	市町村が発令
警戒レベル 4	全員避難	避難勧告 避難指示（緊急）	
警戒レベル 3	高齢者 障がい者 乳幼児 などと その支援者は避難、他の住民は準備	避難勧告 高齢者等避難開始	
警戒レベル 2	避難に備え、ハザードマップ等により、 自らの避難行動を確認	大雨注意報 洪水注意報	気象庁が発表
警戒レベル 1	防災気象情報などの最新情報に注意するなど、 災害への心構えを高める	早期注意情報 (警報級の可能性)	



10 OCTOBER

令和2年 2020

SUN	MON	TUE	WED	THU	FRI	SAT
				1	2	3
4	5	6	7	8	9	10 ありがとうの日
11	12	13	14	15	16	17
18 四国ブロック 研究大会(徳島県)	19	20	21	22	23	24
25	26	27	28	29	30	31

11 NOVEMBER

令和2年 2020

SUN	MON	TUE	WED	THU	FRI	SAT
1	2	3 文化の日	4	5 児童生徒を まもり育てる日	6	7
8	9	10 ありがとうの日	11	12	13	14 愛媛県PTA大会 (東温市)
15	16	17	18	19	20	21
22	23 勤労感謝の日	24	25	26	27	28
29	30					

三
選
作
品

<小学生の部>

かあちゃんがよんでくれたうさぎの本
わたしがいもうとによむからね
となりでせんたくたんでて

松山市立石井小学校 2年 長尾 律歩

<中学生の部>

ダイエットを宣言 けどおいしい
ご飯を用意するお母さん いじわるです

久万高原町立久万中学校 2年 畝本 祐希

<大人の部>

押し付けず 求めすぎず 先回りせず
見守りながら 認め励まし
いつも一番の味方でありたい

松山市立石井小学校 是澤 優子

12 DECEMBER 令和2年 2020

SUN	MON	TUE	WED	THU	FRI	SAT
		1	2	3	4	5
6	7	8	9	10 ありがとうの日	11	12
13	14	15	16	17	18	19
20	21	22	23	24	25	26
27	28	29	30	31		

1 JANUARY 令和3年 2021

SUN	MON	TUE	WED	THU	FRI	SAT
					1 元日	2
3	4	5	6	7	8	9
10 ありがとうの日	11 成人の日	12	13	14	15	16
17	18	19	20	21	22	23
24	25	26	27	28	29	30
31						

三
行
詩
入
選
作
品

<小学生の部>

お母さんの口ぐせ
「だいじょうぶ。だいじょうぶ」は
僕にとって一番の薬 お母さん名医だな

東温市立南吉井小学校 6年 織本 諒太郎

<中学生の部>

ケンカして
謝るかわりに お手伝い

久万高原町立久万中学校 2年 松田 大翔

<大人の部>

「親ばなれ」していく息子を追いかけは
母さん そろそろ「子ばなれ」してよと
追いかえされる 今日この頃・・・

東温市立川内中学校 八木 真樹



我が家でできる被災地支援？！



できることを できるかたちで

現地での支援活動に参加

1 インターネットやテレビなどで情報収集

- ・被災地の状況を十分に確認
- ・ボランティアを募集しているか確認
(被災地のボランティアセンターなど)

2 参加準備

- ・ボランティア活動は、自己完結
(移動・宿泊・食事・保険
・個人装備等)

3 活動参加

- ・被災された方に寄り添い、丁寧に活動
- ・十分休憩を取りながら活動
- ・家に戻るまでがボランティア活動



NPO 法人
「レスキューストックヤード」作成
TEL 052-253-7550

4 参考 (検索)

- ・愛媛県ボランティア・市民活動センター
愛媛県社会福祉協議会
TEL : 089-921-8912 FAX : 089-921-5289
- ・愛媛ボランティアネット
<https://nv.pref.ehime.jp/servlet/Kokai>
愛媛県 県民環境部男女参画・県民協働課 県民協働グループ
TEL : 089-912-2305・2415 FAX : 089-912-2444

現地へ行かなくてもできる被災地支援

1 募金活動

- ・家庭、学校、地域で実践すれば協力の輪が広がります。
- ・被災された方への義援金として市町村等を通じて届きます。
- ・ボランティアによる災害救助活動を支援するためのファンドがあります。
公益信託 愛媛県災害ボランティアファンド
https://www.pref.ehime.jp/h20100/1177218_1946.html
愛媛県 保健福祉部保健福祉課
TEL : 089-912-2383 FAX : 089-921-8004

2 物資等の寄付

- ・メッセージ入り土嚢袋 & 募金プロジェクト etc.

3 被災地の特産品購入

- ・ふるさと納税 etc.

4 参考 (今できることを)

- ・「海水や泥で汚損した大切な思い出の写真を修復する「あなたの思い出まもり隊」プロジェクト
社会貢献を共に考え実行する、新しい形の市民学会「社会貢献学会」
公式サイト <http://js-ss.org/>
- ・不要になった本を集めて送ろう
- ・家族、学校、地域で作った応援メッセージを送ろう etc.

2 FEBRUARY

令和3年 2021

SUN	MON	TUE	WED	THU	FRI	SAT
	1	2	3	4	5	6
7	8	9	10 ありがとうの日	11 建国記念の日	12	13
14	15	16	17	18	19	20
21	22	23 天皇誕生日	24	25	26	27
28						

3 MARCH

令和3年 2021

SUN	MON	TUE	WED	THU	FRI	SAT
	1	2	3	4	5	6
7	8	9	10 ありがとうの日	11	12	13
14	15	16	17	18	19	20 春分の日
21	22	23	24	25	26	27
28	29	30	31			

Q & A 三行詩

Q1 三行詩って何ですか？

A: 家族の会話やコミュニケーションから育まれる絆やルール、生活習慣づくりなどの家庭教育の大切さや命の大切さをテーマとした、小学生、中学生、保護者、教職員を募集対象にした詩です。

Q2 「五七五」で表現する川柳のように字数にきまりはありますか？

A: 三行程度の短い詩という意味ですから、必ずしも三行である必要はありません。五七五の形でももちろんかまいませんが、字数に決まりはありませんから、思いを自由に素直な形で表現してください。

Q3 どんなところに気を付けてつくればいいですか？

A: 普段の家庭生活における何気ない出来事、学校や住んでいる町でのエピソードなどをもとに、自分の思いを書き留めておいたり、それを家族で話し合ったりしておく、それが三行詩の素材になると思います。自分の思いを自分の言葉で、ありのままに綴るとすてきな詩ができると思いますよ。

防災カレンダー

2020.4 ▶ 2021.3
 <令和2年4月から令和3年3月>

愛媛県 PTA カレンダーは平成30年度より発行しています。
 今回のカレンダーのテーマについてですが、愛媛県 PTA 連合会では防災に対しても積極的に活動が続けていることから、「防災カレンダー」としても使えるようにとの思いも込めて制作させていただきました。
 暦の各ページごとに防災に役立つ情報を紹介しています。
 使い方の一例として、カレンダーとしてご利用いただくことはもとより、ページによっては掲示することで読み物として勉強になるページもあれば、家庭のルールや防災グッズのチェックシートなど、それぞれのご家庭に合わせて記入をしてください。また、カレンダーとしての役目を終えてもなお該当ページを切り取り、続けて掲示ができるようなページもあります。
 どうかこのカレンダーをご利用いただき、ご家庭における防災についての話し合いなど、防災活動にお役立ていただければ幸いです。



「たのしい子育て全国キャンペーン」

～家庭で話そう！我が家のルール・家族のきずな・命の大切さ～

三行詩 佳作作品

小学生の部

テストの×はいやだけど カレンダーならうれしいな じいじばあばにもうすぐあえる
新居浜市立徳開小学校 1年 恩田 弥生
 弟は新入生 ふえたのは弟といっしょの時間 そして弟が持てない荷物
西条市立中川小学校 5年 越智 翔
 我が家のルール家族議定書 親のけんかが悲しくて ぼくが考えた みんながサインしてくれて守ってくれてる大切な一枚の紙
松山市立久米小学校 6年 石川 暖
 私を産んでくれて ありがとう しょうらい私の子どもも そう言ってくれるかな
東温市立南吉井小学校 5年 石田 翼
 足のサイズがーちゃんにおいついてきた もうすぐおいぬくぞ 大きくなったらオレが守ってあげる
松前町立松前小学校 4年 河本銀之介

中学生の部

ぼくの目覚まし時計 母さんの声に いつ勝てるのか？
四国中央市立土居中学校 2年 工藤 蓮
 兄は頭がよくてしっかりしていて 私は兄とは真逆だけど 「顔」と「味の好み」はちよっぴり似ていて きょうだいなんだなって一人嬉しくなっている
東温市立重信中学校 3年 藤岡奈那子
 「ごめんね」と何回も言われるより 1回の「ありがとう」の方がうれしい 僕はやりたくてやったんだから
八幡浜市立八代中学校 2年 福島 駿
 思ってるだけじゃだめ 声に出して伝えなきゃ ぶつかるときがあってもきつと大丈夫
八幡浜市立八代中学校 3年 藏田 雅華
 「ありがとう」「ごめんね」少し照れくさくて言えない反抗期。でも言って深まる家族の絆。
西予市立野村中学校 2年 兵頭 優月

大人の部

抱っこして!! 待ってましたと抱きしめる
西条市立中川小学校 近藤 佳子
 毎朝焼く卵焼き 毎晩洗う空の弁当箱 明日は息子の好きなリンゴも入れる
西条市立西条東中学校 白石 京子
 「忙しいからまた後で」 子供のころ自分が一番嫌いだっこの言葉 小さな約束を守るとは大きな「絆」への第一歩
松山市立余土小学校 徳永 太一
 もうすぐ高校生になる息子に「何が一番楽しみ？」と聞くと「お母さんのお弁当!!」とニコリ そして私も照れ笑い
松山市立短山小学校 近藤 美和
 優しい言葉は人を天使にさせ、いじわるな言葉は人を悪魔にさせる。見えない言葉は恐ろしい
内子町立五十崎小学校 井上由加里

全国共通各種相談窓口

●児童相談所

お近くの児童相談所につながります
(令和元年12月3日(火)より通話料無料)

189
 いち はや く

児童虐待をなくし、子どもたちの笑顔を守るため、覚えやすい3桁の番号になりました。

●チャイルドライン 18さいまでの子どもがかけるでんわ

0120-99-7777

[毎日] 午後4時～9時

●子どもの人権110番

0120-007-110

[平日] 午前8時30分～午後5時15分

●24時間子どもSOSダイヤル

0120-0-78310

(なやみ言おう)

2020年度 愛媛県 PTA 連合会

「こども総合保障制度」はますます便利に!

学校生活においてケガや賠償事故は増加傾向です。保障制度に加入してよかったというお声をよく聞きます。
 一方、保険金請求は慣れない書類を記載したり、必要書類を集めたりと色々わずらわしいことがつきものですが、「**簡単支払特急便**」を利用すれば、お電話だけで**カンタン**に済み、ますます便利で頼れる制度にパワーアップしました。
 また、スマホやパソコンさえあればオンラインで手続きも可能!! (デジタル保険金請求) 24時間体制で安心をお届けします。

もしもの時は **オンラインやお電話で簡単手続き!** **スピーディーに保険金をお支払いします。** 原則 3営業日以内にお支払い

デジタル保険金請求

ケガによる入院・通院
 または
 持ち物の損害は

オンラインで簡単請求

24時間 365日

いつでもどこでも受け付けます!

簡単支払特急便

ケガによる入院・通院で
 10万円以下のご請求は

電話による事故報告のみ

受付時間 月～金 9:00～17:00
(土・日・祝日・年末年始を除く)

ご利用には条件がございます。ご利用条件とご利用方法は、後日送付する加入者証でご案内します。
※持ち物損害は「学校管理下財産補償特約」がセットされているプランの場合にご利用いただけます。

その他の保険金請求は… **スクール事故受付専用ダイヤル (24時間受付)** **通話料 0120-300-399**

愛媛県では、自転車損害賠償責任保険への加入が令和2年4月1日から義務化されました。「こども総合保障制度」は、愛媛県の自転車条例に対応しています!

年度途中のご加入も受け付けています。

※詳しくは、愛媛県 PTA 連合会 ホームページ をご覧ください。

愛媛県 PTA 連合会 こども総合保障制度

<制度に関するお問い合わせ>

AIG 損害保険株式会社 松山支店

TEL: 089-946-3815 (平日: 9:00 ~ 17:00)